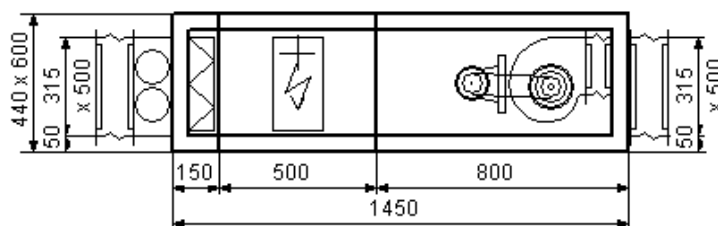


Техническая характеристика подбора оборудования № 1251/09 (10)

	Тип оборудования	Размер	Толщина изоляции	Сторона обслуживания	Расход м3/ч	Свободный напор Па
ПРИТОК	HERMES	1	50	Правая	1500	350



Примечание

Вид со стороны обслуживания

ПРИТОК

FD	Секция корзинчатого короткого фильтра		
Класс фильтра		EU4	
Скорость течения воздуха		2,81	м/с
Сопротивление течению воздуха		125	Па
Допустимое сопротивление		250	Па
Размеры фильтров		335x450x150/1;	
HE	Секция электрического нагревателя		
Воздух температура /влажность впуск		-22/100	°C/%
Воздух температура /влажность выпуск		18/4	°C/%
Сопротивление течению воздуха		21	Па
Мощность нагревателя		21	кВт
Мощность тиристорного регулятора		21	кВт
Разделение ступеней нагрева		21	
Четырёхступенчатый регулятор		Нет	
WK	Вентиляторная секция		
Тип вентилятора		GXLF-5-016-1	
Потребление мощности		0,4	кВт
Обороты вентилятора		2324	1/мин
Статическое давление		496	Па
Полный напор		561	Па
Эффективность вентилятора		55,4	%

Акустическая мощность	77	дБ(А)
Скорость течения воздуха	10,4	м/с
Соппротивление течению воздуха	0	Па
Тип двигателя	SEg 80-4A	
Номинальная мощность двигателя	0,55	кВт
Сила и напряжение тока	4,2/230	А/В
Обороты двигателя	1380	1/мин
Ремённый шкив двигателя		
Ремённый шкив вентилятора		
Клиновидный ремень		

Распределение уровня акустической мощности

Частота Гц	63	125	250	500	1000	2000	4000	8000	Сумма
приток - впуск дБ(А)	45	57	65	70	74	73	68	62	78
приток - выпуск дБ(А)	53	58	64	69	71	72	69	62	77
приток - окружающая среда дБ(А)	33	39	42	43	44	43	40	18	50

Размеры и вес

	ширина [мм]	высота [мм]	длина [мм]	масса [кг] (оценочная)
ПРИТОК	600	440	1 450	123