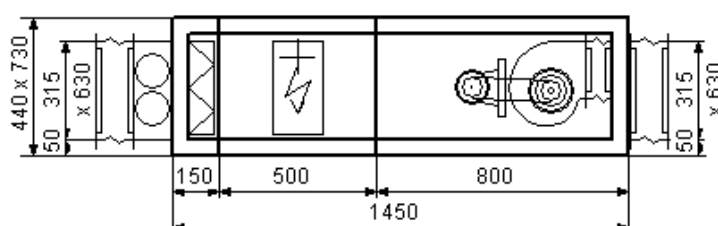


Техническая характеристика подбора оборудования № 1251/09 (18)

	Тип оборудования	Размер	Толщина изоляции	Сторона обслуживания	Расход м3/ч	Свободный напор Па
ПРИТОК	HERMES	2	50	Правая	2300	400



Примечание

Вид со стороны обслуживания

ПРИТОК

FD Секция корзинчатого короткого фильтра

Класс фильтра	EU4	
Скорость течения воздуха	3,27	м/с
Сопrotивление течению воздуха	159	Па
Допустимое сопротивление	250	Па
Размеры фильтров	335x592x150/1;	

HE Секция электрического нагревателя

Воздух температура /влажность впуск	-22/100	°C/%
Воздух температура /влажность выпуск	18/4	°C/%
Сопrotивление течению воздуха	27	Па
Мощность нагревателя	33	кВт
Мощность тиристорного регулятора	9	кВт
Разделение ступеней нагрева	9 / 9 / 15	
Четырёхступенчатый регулятор	Да	

WK Вентиляторная секция

Тип вентилятора	GXLF-5-016-1	
Потребление мощности	1	кВт
Обороты вентилятора	2717	1/мин
Статическое давление	586	Па
Полный напор	739	Па
Эффективность вентилятора	49,5	%

Акустическая мощность	83	дБ(А)
Скорость течения воздуха	16	м/с
Сопrotивление течению воздуха	0	Па
Тип двигателя	SEg 80-2B	
Номинальная мощность двигателя	1,1	кВт
Сила и напряжение тока	7/230	А/В
Обороты двигателя	2760	1/мин
Ремённый шкив двигателя		
Ремённый шкив вентилятора		
Клиновидный ремень		

Распределение уровня акустической мощности

Частота Гц	63	125	250	500	1000	2000	4000	8000	Сумма
приток - впуск дБ(А)	50	63	71	75	80	79	74	68	84
приток - выпуск дБ(А)	58	64	70	74	77	78	75	68	83
приток - окружающая среда дБ(А)	38	45	48	48	50	49	46	24	56

Размеры и вес

	ширина [mm]	высота [mm]	длина [mm]	масса [кг] (оценочная)
ПРИТОК	730	440	1 450	138