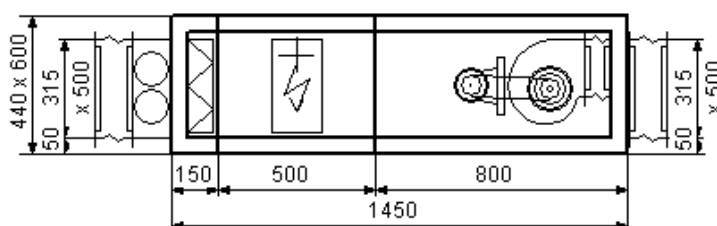


Техническая характеристика подбора оборудования № 1251/09 (6)

	Тип оборудования	Размер	Толщина изоляции	Сторона обслуживания	Расход м3/ч	Свободный напор Па
ПРИТОК	HERMES	1	50	Правая	1000	350



Примечание

Вид со стороны обслуживания

ПРИТОК

FD Секция корзинчатого короткого фильтра

Класс фильтра	EU4	
Скорость течения воздуха	1,87	м/с
Сопротивление течению воздуха	69	Па
Допустимое сопротивление	250	Па
Размеры фильтров	335x450x150/1;	

HE Секция электрического нагревателя

Воздух температура /влажность впуск	-22/100	°C/%
Воздух температура /влажность выпуск	18/4	°C/%
Сопротивление течению воздуха	10	Па
Мощность нагревателя	15	кВт
Мощность тиристорного регулятора	15	кВт
Разделение ступеней нагрева	15	
Четырёхступенчатый регулятор	Нет	

WK Вентиляторная секция

Тип вентилятора	GXLF-5-016-1	
Потребление мощности	0,2	кВт
Обороты вентилятора	2105	1/мин
Статическое давление	429	Па
Полный напор	458	Па
Эффективность вентилятора	56,8	%

Акустическая мощность	73	дБ(А)
Скорость течения воздуха	6,9	м/с
Сопrotивление течению воздуха	0	Па
Тип двигателя	SEg 71-4B	
Номинальная мощность двигателя	0,37	кВт
Сила и напряжение тока	2,9/230	А/В
Обороты двигателя	1370	1/мин
Ремённый шкив двигателя		
Ремённый шкив вентилятора		
Клиновидный ремень		

Распределение уровня акустической мощности

Частота Гц	63	125	250	500	1000	2000	4000	8000	Сумма
приток - впуск дБ(А)	41	53	62	66	70	70	64	58	75
приток - выпуск дБ(А)	49	54	61	65	67	69	65	58	73
приток - окружающая среда дБ(А)	29	35	39	39	40	40	36	14	46

Размеры и вес

	ширина [mm]	высота [mm]	длина [mm]	масса [кг] (оценочная)
ПРИТОК	600	440	1 450	120